

吳鳳學校財團法人吳鳳科技大學「春暉社」組織章程

第一章 總則

第一條 本章程依據本校學生社團輔導準則訂定之。

第二條 本社團定名為「吳鳳科技大學春暉社」。

第三條 本社地址設於嘉義縣民雄鄉建國路二段117號。

第四條 本社團為全校性之學生社團，有接受學校指導之義務。

第五條 本社成立之宗旨，為「防制學生濫用藥物」，以杜絕毒品進入校園，維護學生健康，促進身心正常發展，為國家培育優秀青年。

第六條 本社社團指導老師依據本校「學生社團指導老師聘任辦法」辦理聘任。

第二章 社員權利及義務

第七條 凡對本社宗旨有相同抱負、興趣，且有高度服務熱忱者皆可申請加入本社。

第八條 申請入社者需繳交社員資料卡，經完成資格審查後，方可正式成為本社社員。

第九條 本社社員享有下列權利：

- 一、本社各項活動之優先參與權及特惠優待權。
- 二、社長、副社長之選舉權、被選舉權及罷免權。
- 三、社員大會之提案權及表決權。
- 四、其它依組織章程享有應得之權利。

第十條 本社社員應負有下列義務：

- 一、宣揚本社宗旨。
- 二、服從本社各項章程規定。
- 三、參加本社各類服務工作。
- 四、出席參加各項會議、集會及活動。
- 五、繳交社費。
- 六、服從指導老師及各級幹部之領導。

第十一條 本社社員有違反法令、章程或不遵守社員大會決議而致危害本社團情節重大者，得經社員大會決議予以除名。

第三章 組織架構

第十三條 本社團最高權力機構為社員大會。

第十四條 本社團設社長一人、副社長一人，並下設活動組、公關組、總務組、文宣組等組，各組組長由社長聘任之，組織樹狀圖，如附件一。

第十五條 本社團社長、副社長由社員直接選舉之，任期一年，得連任之。

第十六條 社長職權如下：

- 一、對內負責各相關社務並訂定工作目標。
- 二、對外代表本社。
- 三、組織幹部群。
- 四、召集社員大會及幹部會議並擔任會議主席。
- 五、籌募社團運作經費。
- 六、其它依章程規定應辦事項。

第十七條 副社長職權如下：

- 一、協助社長處理相關社務。
- 二、社長因故無法執行職務時，代理其職務。

第十八條 活動組工作職掌如下：

- 一、辦理本社各項活動、競賽之計畫與執行。
- 二、各項活動場地之租借相關事宜。

第十九條 公關組工作職掌如下：

- 一、辦理本社對內、對外社團之聯絡工作。
- 二、活動申請單、公假單及其它校內相關文件手續辦理。

第二十條 總務組工作職掌如下：

- 一、管理本社各項經費收支。
- 二、管理本社各項器材。
- 三、其它指導老師及社長交付事項。

第二十一條 文宣組工作職掌如下：

- 一、本社社員資料彙整。
- 二、收發本社信件。
- 三、掌理本社各項文書、會議記錄撰寫。
- 四、社團網頁維護。

第四章 會議

第二十二條 社團若有下列情事發生應經社員大會決議：

- 一、本組織章程及各項辦法之制定與修改。
- 二、議決本社各項工作計劃、報告及經費收支、預算編列、決算等事項。
- 三、社長之選舉及罷免。
- 四、本社相關人員獎懲。
- 五、社團之自行解散。

第二十三條 社員大會由社長召開之，每學期至少一次。

第二十四條 全體社員十分之一以上連署請求，表明會議目的及召開理由時，幹部應即召開臨時社員大會。

第二十五條 社員大會之決議，除本辦法另有規定外，以全體社員二分之一以上出席，出席社員二分之一同意作成之。

第二十六條 變更章程或解散社團之決議，應有社員三分之二以上出席，出席社員四分之三以上之同意決定。

第二十七條 社員大會之決議如有違反法令、學則、公共秩序、善良風俗或章程者無效。

第五章 經費

第二十八條 本社經費來源如下：

- 一、社員繳交之社費，其金額由社長提請社員大會通過後，向社員收取。
- 二、各項活動之輔助經費或贊助經費。
- 三、存款之利息。
- 四、其他單位、團體之捐款。
- 五、經學校核准之慈善義賣活動收入。

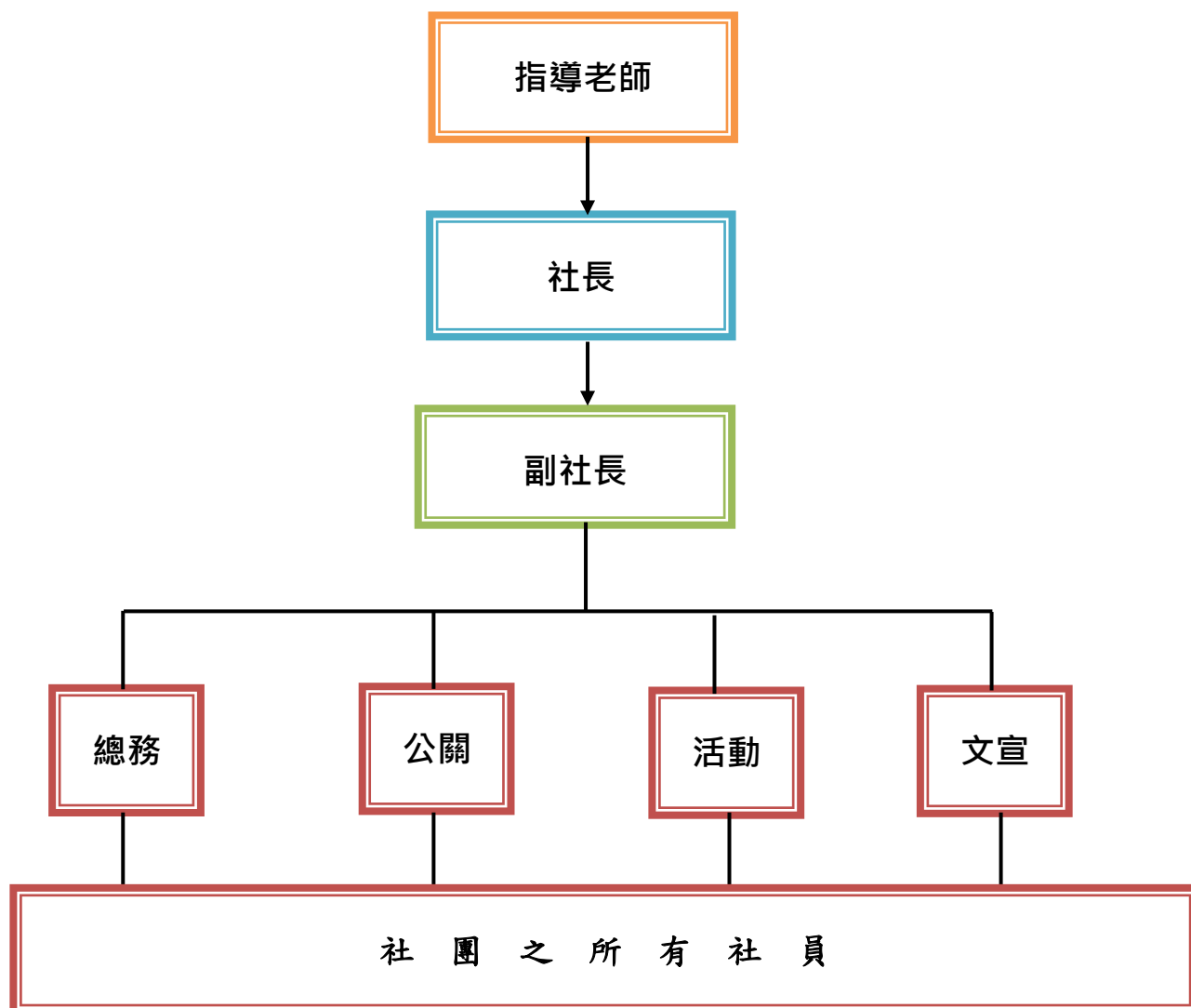
第二十九條 社費以每學期收取一次為原則，社員均需繳交，若社員因故休學或退學時，不得要求退還。

第三十條 本社各項收支經費預算及結算，均需由總務組製作報表，由社長向社員大會提出報告經通過後始可列入紀錄及存檔。

第六章 附則

第三十一條 本章程經由社員大會通過後實施，修正時亦同。

附件一：組織樹狀圖



幹部職稱與工作分配

職稱	工作內容	備註
社長	對外代表本社，對內偕同幹部規劃並執行所有工作，負責會議之召開。	
副社長	協助社長推行各項工作，社長因故不能執行職權時，由副社長代理。	
總務	負責財務保管、物品申購、經費之收支與管理及帳目的公佈。	
公關	負責爭取各項活動之經費及物質贊助。	
活動	協助社長領導全社參加校內、外有關之文康活動。	
文宣	負責辦理活動所需各種資料與場地的美化。	