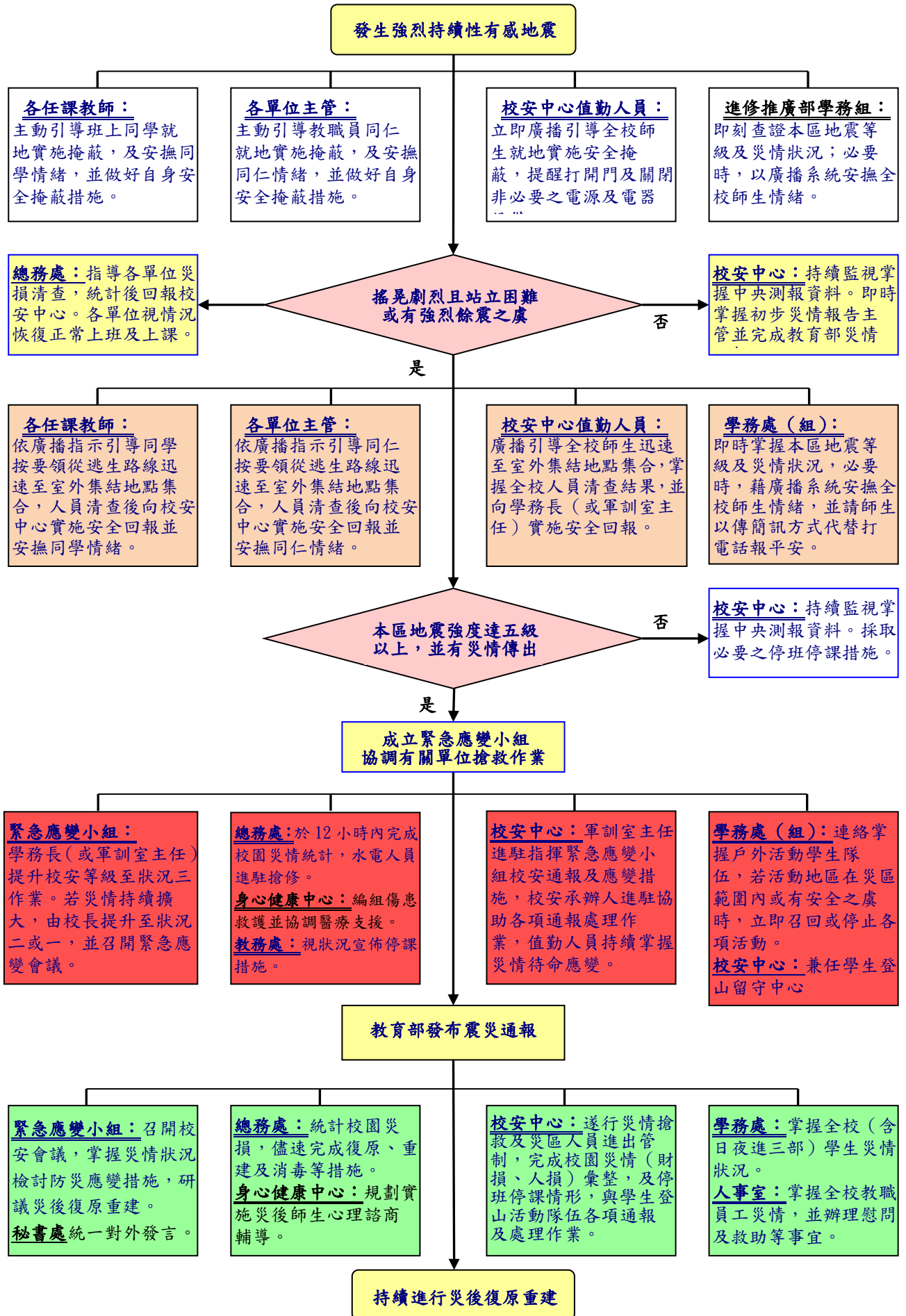


營運項目- 校園安全、災害管理及學生緊急狀況處理作業- 吳鳳科技大學緊急應變防制標準作業流程【夜間防震 SOP】 WFIC-502-06I



校安中心值勤人員地震應變要領
【發生強烈持續性有感地震！】

各任課教師主動引導班上同學就地實施掩蔽，及安撫同學情緒，並做好自身安全掩蔽措施。

校安中心值勤人員
地震發生時，立即撥打【*#】廣播：「全校師生請注意，現在正發生有感地震，請大家保持鎮定，不必驚慌，更不要到處亂跑。在室內，請先把門打開及關閉不必要的電源電器，現場師長請協助引導同學同仁迅速找到安全位置，並隨時注意上方容易掉落物品，就地實施安全掩蔽。」

各單位主管主動引導教職員工同仁就地實施掩蔽，及安撫同仁情緒，並做好自身安全掩蔽措施。

搖晃劇烈且站立困難或有強烈餘震之虞！

校安中心值勤人員廣播：「校安中心報告，剛剛發生程度有感地震，不致對本地區造成影響，請大家放心。各單位可視情況恢復正常上班上課，如果有進一步訊息，向大家做報告。」

校安中心即時掌握本區地震等級及本校初步災情資料，報告主管。

學務處(組)即時掌握本地區地震等級，及全校師生災情狀況。

總務處實施災損清查，通報相關單位，初步災情統計，回報校安中心。

校安中心值勤人員立即報告長官，請示暫時停止上班上課，及實施人員疏散措施。

校安中心值勤人員廣播：「校安中心報告，剛剛發生強烈有感地震，為避免餘震造成人員傷亡，暫時停止上班上課，請大家按現場逃生方式指示標誌，聽從師長引導依序迅速向室外疏散集結地點集結。疏散時請隨時注意上方容易掉落物品避免受傷，並請現場師長於集結地點清查人數後派人向校安中心回報。」

各任課教師依廣播指示引導同學按要領從逃生路線迅速至室外集結地點集結，人員清查後向校安中心安全回報並安撫同學情緒。

各單位主管依廣播指示引導同仁按要領從逃生路線迅速至室外集結地點集結，人員清查後向校安中心安全回報並安撫同仁情緒。

校安中心值勤人員掌握全校人員清查結果並向軍訓室主任(或學務長)實施安全回報。

校安中心值勤人員廣播：「校安中心報告，目前全校師生全都安全，並無災情傳出，根據中央測報資料，地震震央○○規模○級，本地區不在震央範圍內，請大家安心，但仍要保持警覺。」

學務處(組)持續掌握本區地震等級及全校師生災情狀況，必要時，藉廣播系統安撫全校師生情緒，並請師生以傳簡訊方式代替打電話報平安。

校安中心值勤人員疏散集結完畢，廣播：「校安中心報告，目前全校師生已全部安全撤離，尚無災情傳出，根據中央測報資料，地震震央○○規模○級，本地區不在震央範圍內，請大家安心，但仍要保持警覺。」

校安中心值勤人員按時完成教育部災情回報，並隨時掌握災情訊息，即時報告軍訓室主任(或學務長)。若無災情傳出，值勤人員仍應完成教育部回報，並發手機簡訊向校長、學務長、軍訓室主任報平安。請參考手機簡訊內容：【本次地震本校無災情傳出，校安中心 2260135】