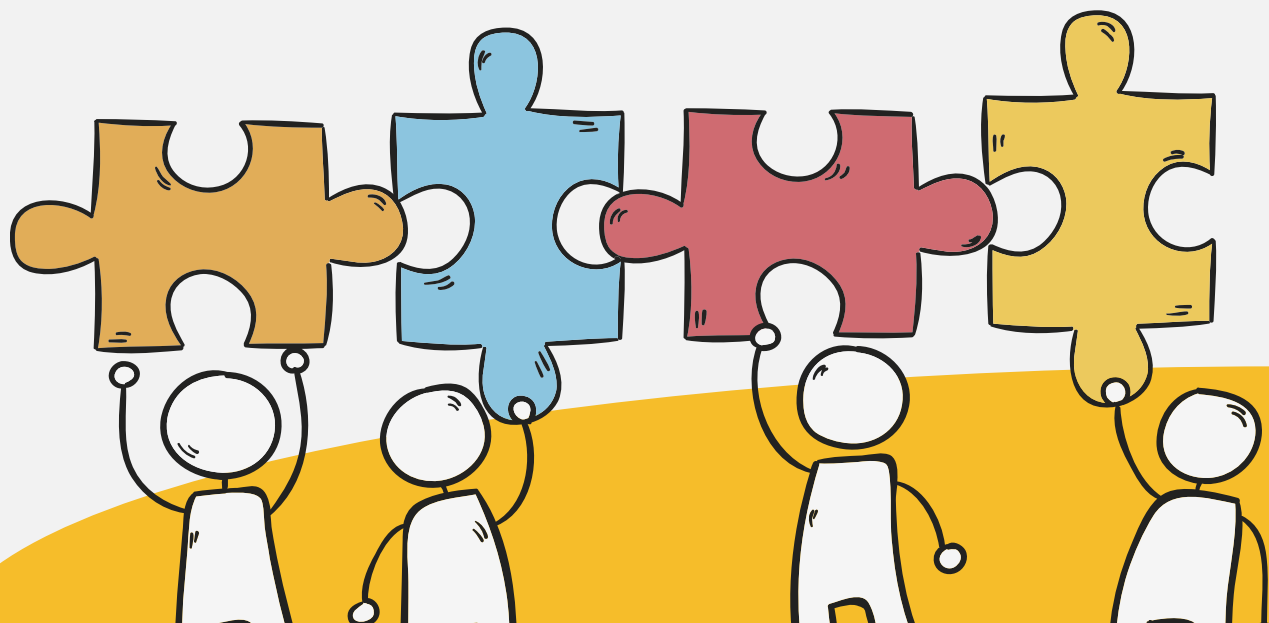
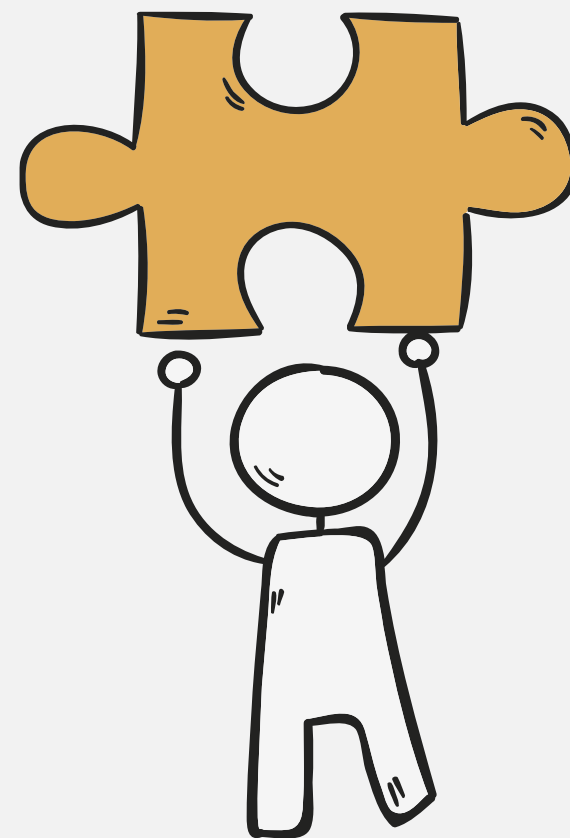


翻

轉長照· 照就未來

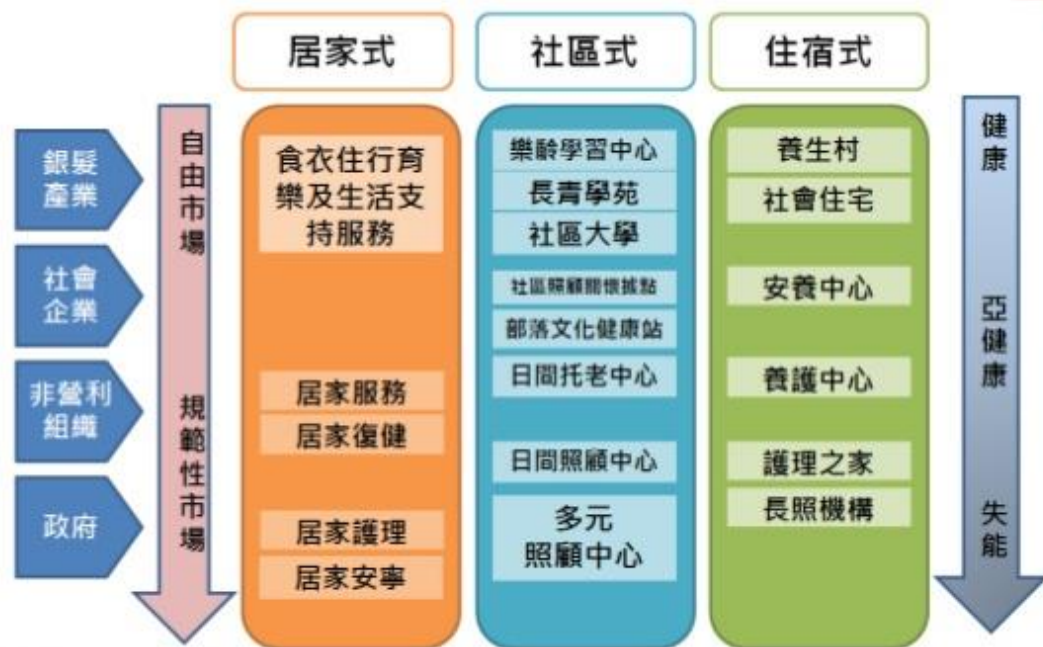


長照是什麼



長照就業市場-就讀長照可以做甚麼？

台灣長照發展現況 - 服務模式



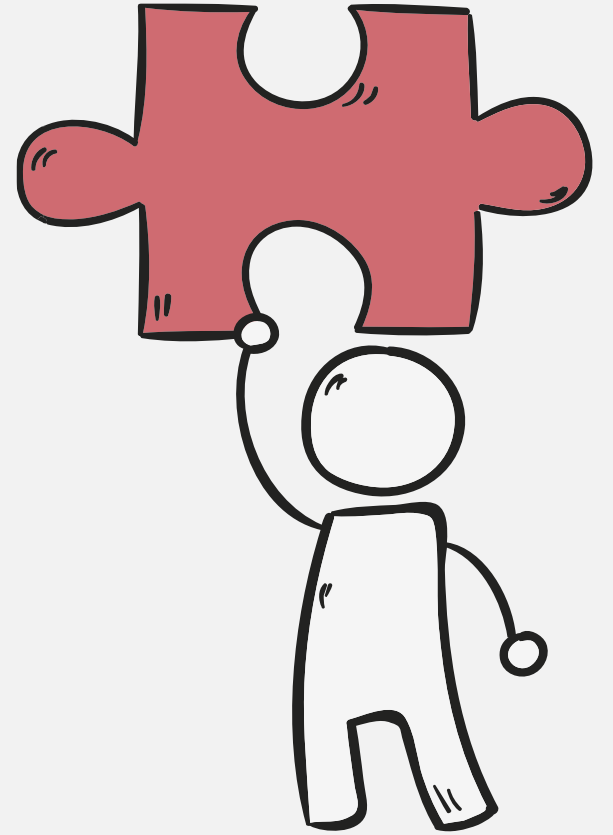
資料來源：衛福部·高齡社會白皮書規劃報告簡報



符合市場新需求

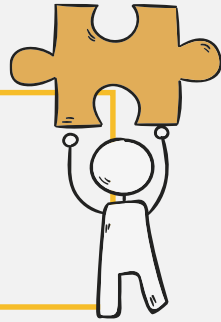


為什麼要選擇就讀 吳鳳長期照護與管理系？

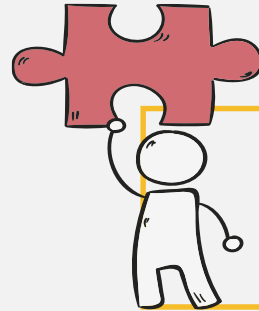


系所特色之主題或課程

社工專業



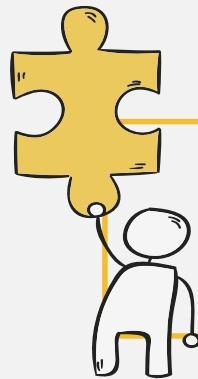
照顧、護理與管理專業



長照發明專利專業



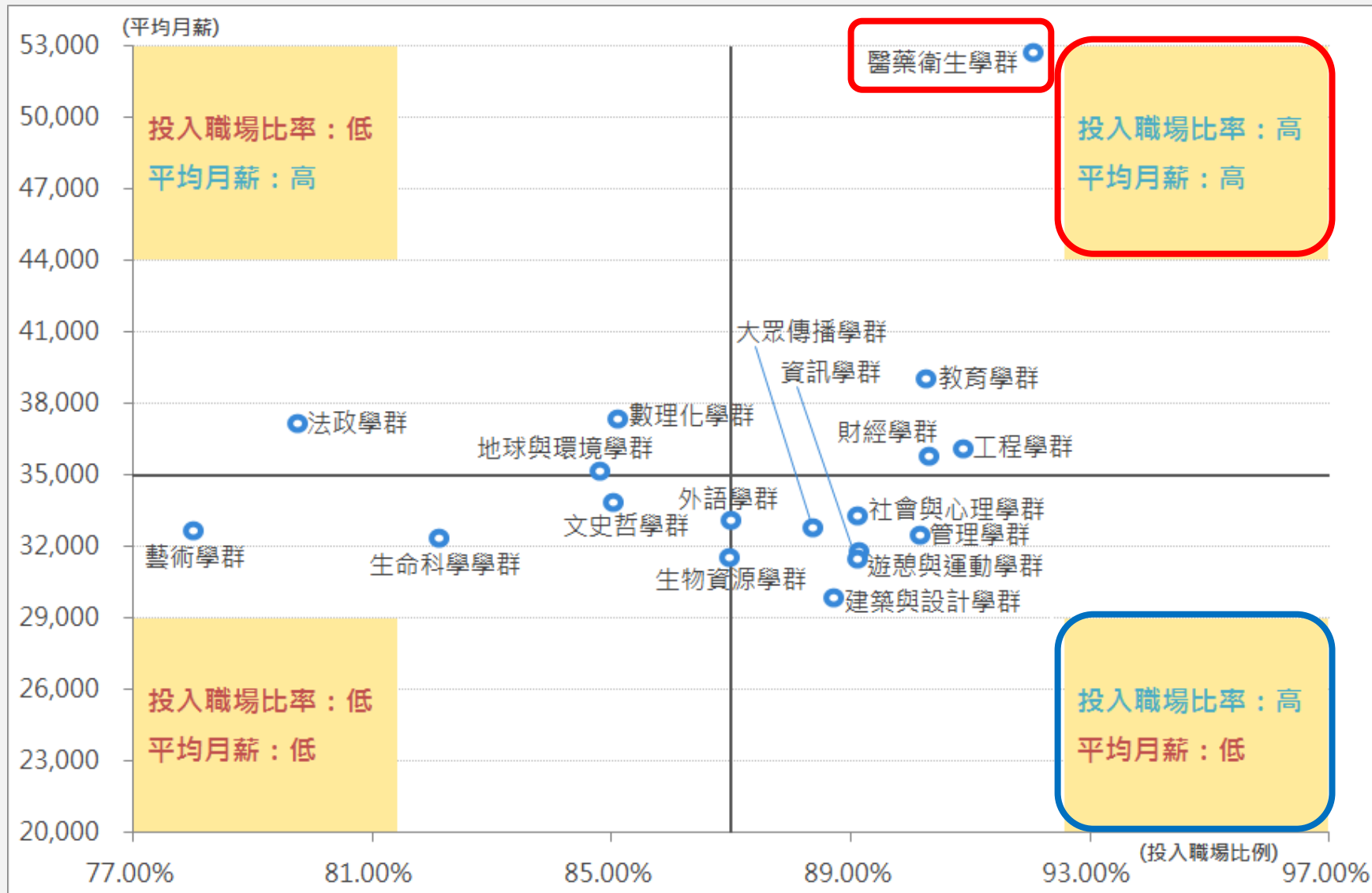
社區高齡指導師資培訓專業



社工+長照

穩定、高薪跑不掉

大學18學群未來就業發展



根據政府開放資料平台《發布本部分析後畢業生畢業後第三年之就業概況》的資料

各縣市政府照管人員薪資標準表

一般區適用

本表自 109 年 1 月 1 日起實施

職稱	行政人員	照顧管理專員	照顧管理督導
相當職等	第 6 職等 (薪點/薪資)	第 6 職等至第 7 職等 (薪點/薪資)	第 7 職等至第 8 職等 (薪點/薪資)
薪級			456 點/56863 元
			440 點/54868 元
			424 點/52873 元
		408 點/50878 元	408 點/50878 元
		392 點/48882 元	392 點/48882 元
		376 點/46887 元	376 點/46887 元
		360 點/44892 元	360 點/44892 元
		344 點/42897 元	
		328 點/40902 元	
		312 點/38906 元	
		296 點/36911 元	
		280 點/34916 元	

偏遠地區適用

本表自 109 年 1 月 1 日起實施

職稱	行政人員	照顧管理專員	照顧管理督導
相當職等	第 6 職等 (薪點/薪資)	第 6 職等至第 7 職等 (薪點/薪資)	第 7 職等至第 8 職等 (薪點/薪資)
薪級			456 點/56863 元
			440 點/54868 元
			424 點/52873 元
		408 點/50878 元	408 點/50878 元
		392 點/48882 元	
		376 點/46887 元	
		360 點/44892 元	
		296 點/36911 元	376 點/46887 元
		280 點/34916 元	360 點/44892 元



單位	薪資
雲林社區C據點指導員 (田O玉 同學)	每小時1000元 ，每天接4小時課程，周一至週五教課
雲林社區醫事C據點 照服員 (盧O呈 同學)	每月33,000元
嘉義縣健康促進協會 居家服務員 嘉義市瑞泰基金會 居家服務員 (張O瑋 同學、蔡O芷同學、江O呈同學、 同學、黃O禎 同學)	每小時200元 ，轉場費每小時 158元 ，一個月40,000-50,000元(正常班；假日休假)
麻豆區 照服員 (同學)	每月32,000元 (月休8天) 白班
嘉義縣健康促進協會 居家督導 (同學)	每月34,000元



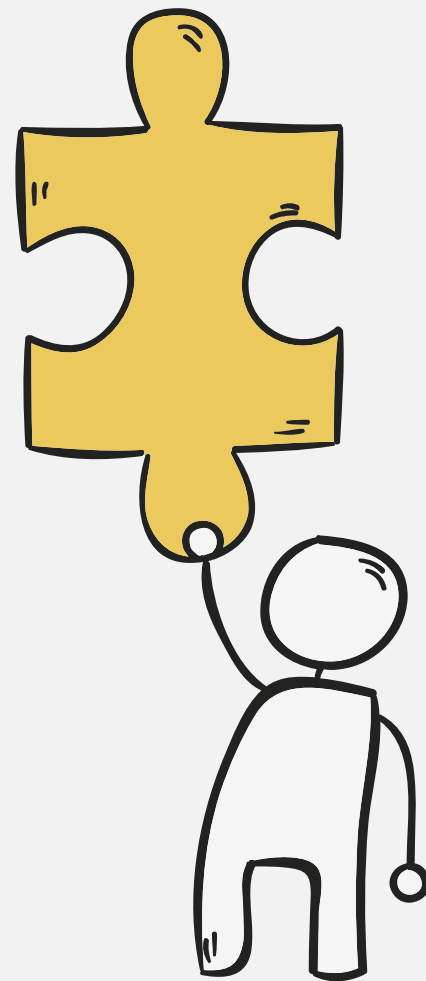
本系具有國家考場(即測即評)



培訓基地設備新穎



長照系能讓您學到什麼？



本系四年發展定位與就業職場

課程發展定位	職場定位	就業職場
長照基礎課程	照顧服務員督導	醫院、護理之家、 養護中心、日照中心、 身心障礙單位
		協會、基金會、公部門單位、 醫院、護理之家
高齡個案健康 管理與照護	社工員/師	高齡/社區健康活動企劃與 執行人員(長青學苑、樂齡大 學、C據點、社區發展協會)
	高齡運動與 健康產業服務人員	縣市政府相關工作人員或協 會工作人員
	A個案管理師、 居家督導	

課程規劃循序完善

探索定位

企劃活動設計學程
心理社會環境學程
營養膳食評估學程
基礎保健照護學程

學習升階

經營管理學程
社會工作學程
健康促進學程
活動方案學程

成就未來

機構營運管理者
社會工作人員/師
健康促進/照顧服務員
銀髮健康指導員/延緩
失能失智指導員

長期照護與管理系的**特色**證照課程

大一



- 急救訓練課程
取得CPR急救證照
- 本土語言教學
取得教育部閩南語
能力證照

大二



- 照顧服務員(本系
設有即測即評考
場)
- 桌遊方案設計課
程取得桌遊帶領
人員證照

大三



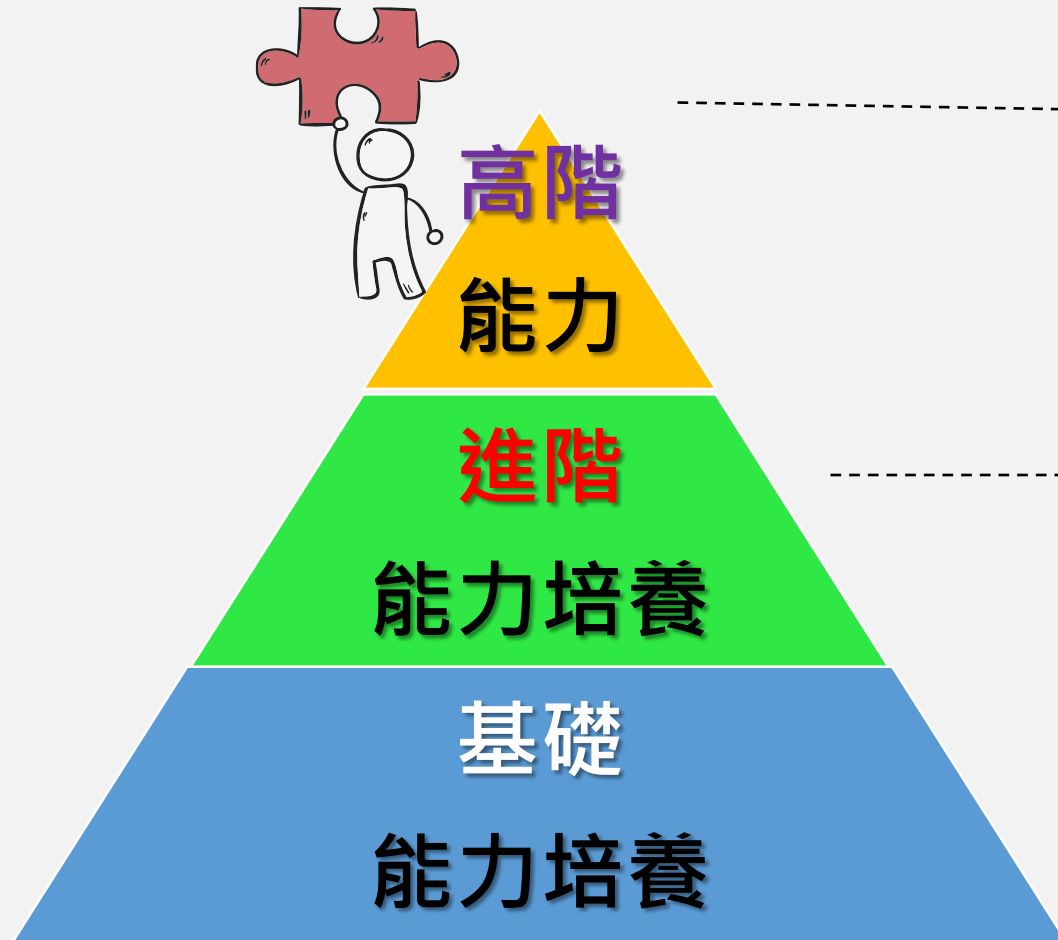
- 高齡體適能與
指導員課程
- 長照管理師的
證照
- 國民體適能指
導員B級

大四



- 社工師應考45學
分課程+2次實習
課程取得社會工
作師證書
- 長照管理師(參考下
面網站)

本系四年發展定位與就業職場



取得：

1. 長照產業經營管理
2. 自行創業
3. A單位個案管理師
4. 居家督導
5. 社工師

取得：

1. 社工員
2. 衛生福利部的延緩失能與失能指導員(能在社區教課)
3. 國民體適能指導員B級

取得：

照顧服務員、CPR證照



USR-HUB-長者健康管理·健康作伙來



USR-HUB-長者健康管理·健康作伙來



USR-HUB-長者健康管理·健康作伙來



USR-HUB-長者健康管理·健康作伙來

延緩失能與失智 指導員培訓 社區工讀機會



USR-HUB-長者健康管理·健康作伙來



USR-HUB-長者健康管理·健康作伙來



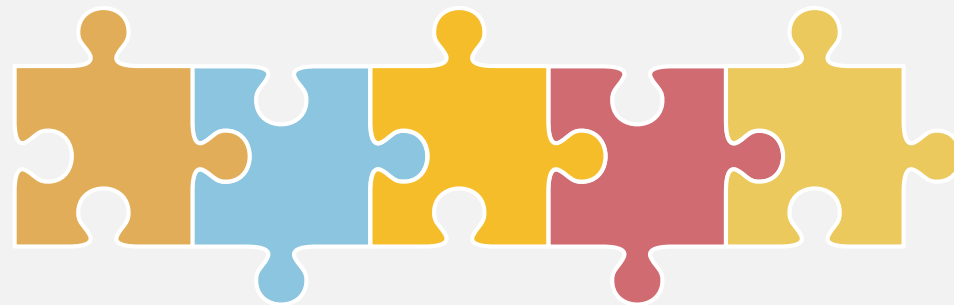
USR-HUB-長者健康管理·健康作伙來



USR-HUB-長者健康管理·健康作伙來

本系學生優秀表現

從競賽中，看到自己的實力
-無縫教學·吳鳳接軌-



本系學生優秀表現

1. 國立中正大學成人教育研究所：

蘇田明玉、蕭立婷

2. 馬偕醫學院 長期照護研究所：陳祥志

3. 亞洲大學健康產業管理學系研究所：

周鈺真



本系學生優秀表現

4. 雲林科技大學: 工業工程與管理系碩士班

碩專班健康組

學生: 李佳樺, 蔡燕秋, 張雅玫



本系學生優秀表現

畢業生職場成就：

1. 照服機構負責人：黃雅惠

2. A個管師：王琦敦、石棋翔、蔡燕秋

3. 居家督導：黃正德、張佩芳、謝依倫

4. 嘉義縣照管專員：李鳳如



本系學生獎學金及有薪之機會

- 1 學校與長照系工讀
- 2 本校入學獎學金
- 3 長青學苑、日照中心、社區指導員工讀
- 4 大四上學期有薪實習
- 5 畢業前就業媒合



五大工讀機會

入學獎學金(日四技)

- 高中申請-20,000
- 甄選入學-50,000
- 聯合登記分發-20,000
- 單獨招生-5,000
- 早鳥獎品-airpods pro (價值6,000)
- 離島優惠-4年住宿免費(價值96,000)+每學年來回機票1次

學校助學金

- 經濟不利助學金

符合資格者：補助金額 12,000 ~ 35,000 元

- 生活助學金

符合資格者：補助金額 6,000 元 / 月

深耕計畫勵學金



只要肯學習，勵學金就發給你

可混搭



身分資格：(1)低收入戶學生(2)中低收入戶學生(3)身心障礙學生(4)身心障礙人士子女(5)特殊境遇家庭子女孫子女學生(6)原住民族學生(7)獲教育部弱勢助學金補助學生

此為109學年度方案，每年度依計畫經費編列

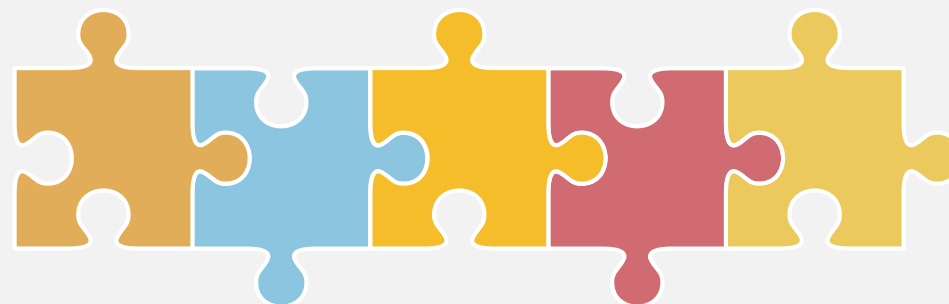
大學儲備軍官訓練團(ROTC)

福利待遇

- 培訓期間:
 - 學雜費全額補助
 - 書籍文具費每學期**5,000**
 - 生活費每月**12,000**元
- 獲本校學位並完成軍事課程後，以少尉任官，服役五年，可續簽。
任官後升遷待遇福利與一般職業軍官相同
- 畢業後 薪資待遇
 - 以少尉任官，每月**48,990**元
 - 各項加給包含服務加給、專業加給、地域加給及勤務加給，最高薪資含加給可到每月**65,000**元

長期照護與管理系
能讓您預見的未來是？

創新學習· 翻轉長照

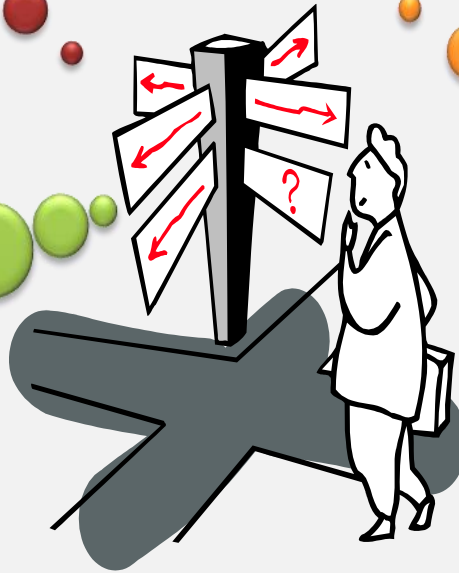


我們能夠讓你/妳...

就業免煩惱：就業率達100%，工作機會多。

穩定的涯職發展：公務員 - 照顧服務專員、督導的搖籃。

國內外長照所、成教所、社會工作、社會福利、社會政策、心理、輔導等研究所碩士班進修

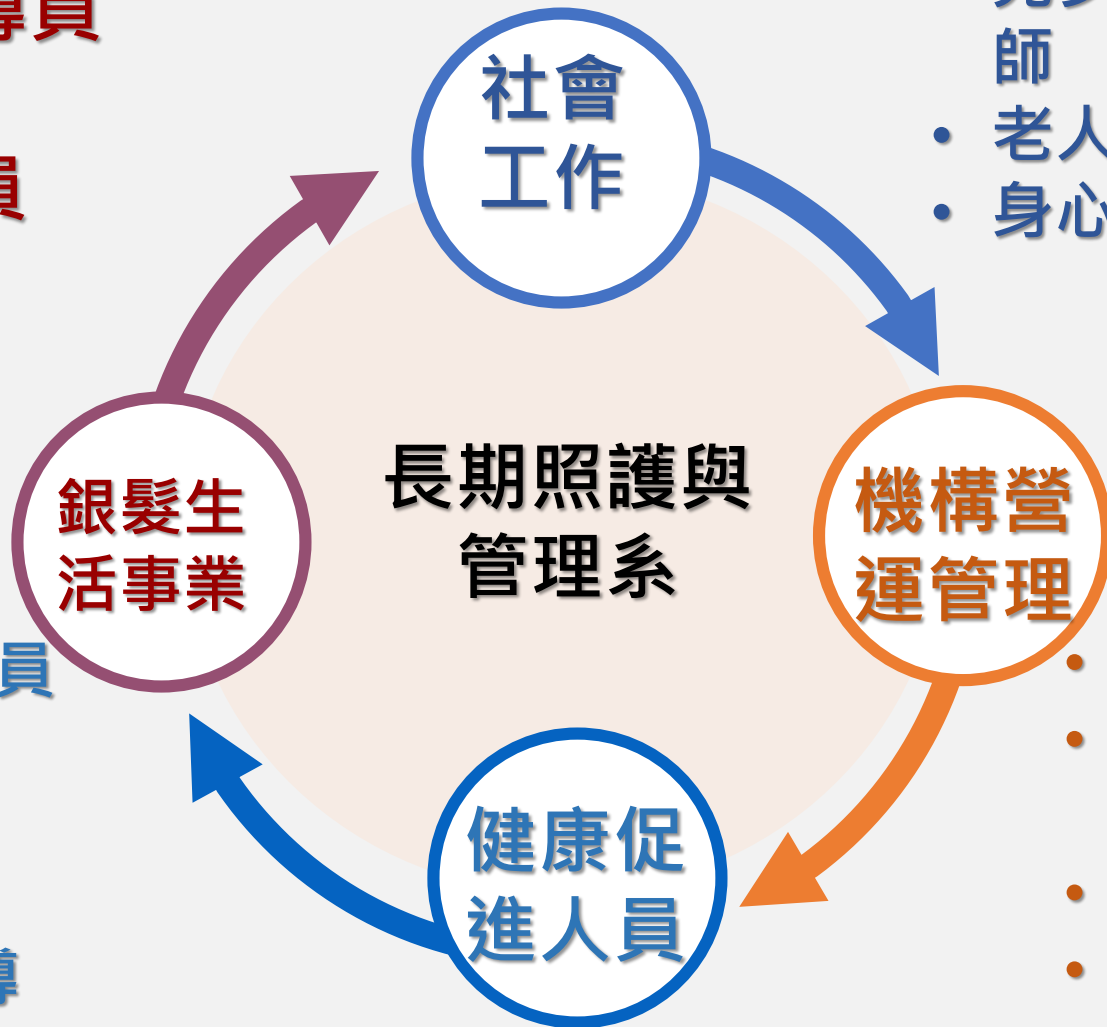


照服員、健康促進指導員
社工師證照

畢業 = 就業

- 老幼同托共學
- 銀髮健康指導員
- 延緩失能失智指導員
- 居家生活輔導員
- 長者貼身照顧專員
- 銀髮飲食
- 銀髮旅行
- 銀髮輔具
- 銀髮住宅/傢俱

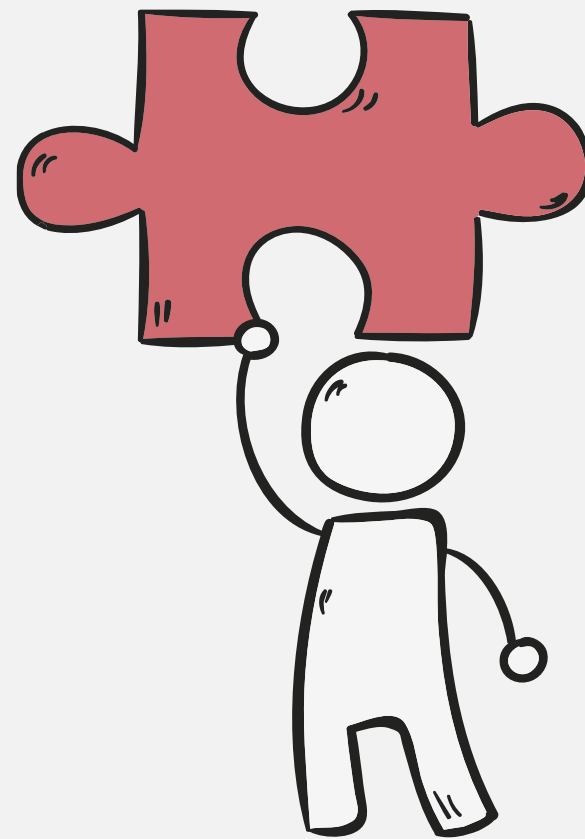
- 長照照管中心專員
- 長照個案管理員
- 居家輔導員
- 居家服務/督導
- 機構照服員/督導
- 日照據點服務員
- 疾病照護輔助員



- 醫務領域社會工作人員/師
- 心理衛生領域社會工作人員/師
- 兒少婦女家庭領域社會工作人員/師
- 老人福利領域社會工作人員/師
- 身心障礙領域社會工作人員/師

- 長照ABC單位管理人員
- 日間照顧型機構經營管理者
- 住宿型機構經營管理者
- 居家服務機構經營管理者
- 小規模多機能單位經營管理者

如何進入吳鳳的 長期照護與管理系？



招生管道

學測：個人申請

單獨招生

統測：衛生護理類、幼保類、餐飲群

招生管道

110學年度招收**高中生**管道

- 日間部高中申請入學**2名**

招生管道

110學年度招收日四技招生

- 日間部四技甄選入學
 - 衛生護理類_4名
 - 幼保類_12名
 - 餐飲群_4名

招生管道

110學年度招收日四技招生

- 日間部四技聯合登記分發
 - 衛生護理類 _ 1名
 - 幼保類 _ 1名
 - 餐飲群 _ 1名
- 日間部四技單獨招生
 - 17名(不分科)

招生管道

110學年度招收進二技(六、日班)招生

- 單獨招生 50名

聯絡方式

來電洽詢：

1.系辦電話：

05-2267125#71502

2.主任的LINE：



網路聯繫方式：

1.電子信箱：

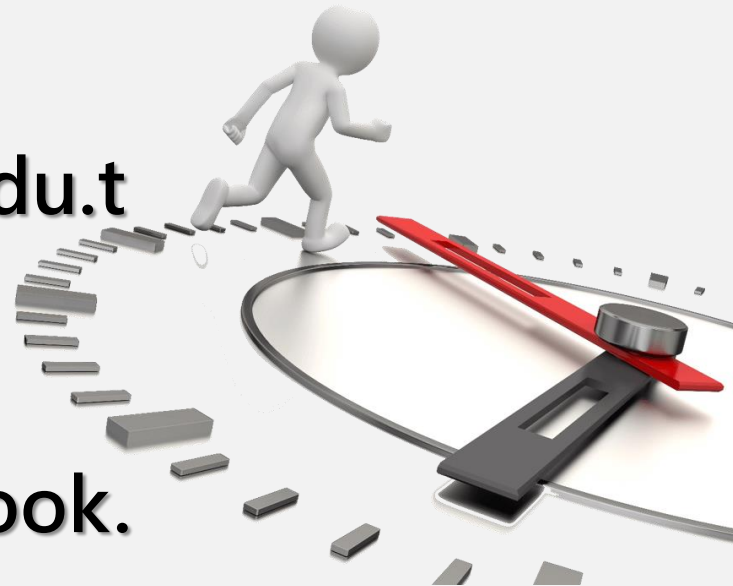
care@wfu.edu.tw

2.長照系網頁：

<http://www2.wfu.edu.tw/wp/dltc/>

3.FB粉專：

<https://www.facebook.com/care.com.tw/>



請聯絡我

您有更多問題想要問我們嗎？



吳鳳科技大學長期照護系110學年度日間部
四技入學新生早鳥方案登記申請表



姓名

Your answer _____

身分證字號

Your answer _____

少子化目前尚**無法可解**

高齡化只會**越來越嚴峻**

念**吳鳳長照**不怕找不到**穩定高薪資**的工作

吳鳳科大長期照護與管理系

歡迎你的加入

**名額有限，
報名要快!!**

感謝大家聆聽

